



Winter'25

Duplicação de Público em Campanhas

Todos os direitos reservados à Eox Tecnologia Ltda.
Rua Francisco Margarida, 68 – Blumenau/SC.
Proibida a venda total ou parcial deste conteúdo.

SUMÁRIO

1. APRESENTANDO A MELHORIA: DUPLICAÇÃO DE PÚBLICO EM CAMPANHAS	4
2. ENTENDENDO A NOVA LÓGICA DE DUPLICAÇÃO	4
2.1 OPORTUNIDADE DE MELHORIA IDENTIFICADA	4
2.2 COMO A NOVA SOLUÇÃO FUNCIONA NA PRÁTICA	5
3. UTILIZANDO A NOVA FUNCIONALIDADE	6
3.1 CAMINHO PARA ACESSO	6
3.2 PASSO A PASSO DA DUPLICAÇÃO	7
4. CONSIDERAÇÕES FINAIS	8

GLOSSÁRIO



Campanha de Origem:

campo preenchido automaticamente na nova campanha. Indica qual campanha foi utilizada como base no processo de duplicação, permitindo rastrear a origem da estratégia replicada.



Status "Planejamento":

status inicial padrão atribuído à campanha duplicada. Garante que o usuário possa revisar e editar os dados antes de ativar a campanha.



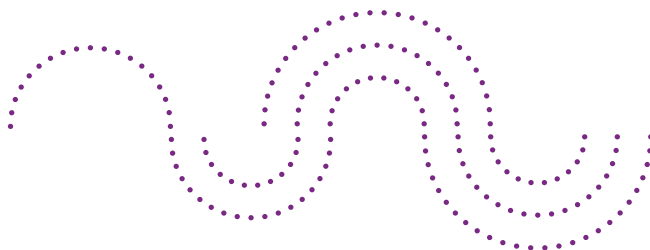
Segmentação de Público:

filtros que definem o público-alvo da campanha. Podem incluir atributos como localização, perfil de consumo, status no CRM, comportamento anterior, entre outros.



CrITÉRIOS de Segmentação:

conjunto de regras aplicadas para direcionar corretamente a campanha. Incluem filtros por data, grupo, status do cliente, entre outros parâmetros configurados.



1. APRESENTANDO A MELHORIA: DUPLICAÇÃO DE PÚBLICO EM CAMPANHAS

Olá! Eu sou a Lexi, hoje quero apresentar uma melhoria que traz mais praticidade e agilidade para quem trabalha com campanhas comerciais: a duplicação completa de campanhas, agora com replicação automática dos critérios de seleção de clientes.



Com essa funcionalidade, é possível reaproveitar campanhas existentes sem precisar reconfigurar segmentações manualmente. Você mantém a estrutura que já funcionou bem e foca apenas nos ajustes estratégicos, reduzindo o tempo de preparação e o risco de inconsistência nos filtros utilizados para a segmentação dos seus clientes.

Essa melhoria foi pensada para atender às necessidades de quem trabalha com frequência em ações planejadas, campanhas por região, datas promocionais ou em estratégias que demandam replicação da campanha com agilidade e precisão.

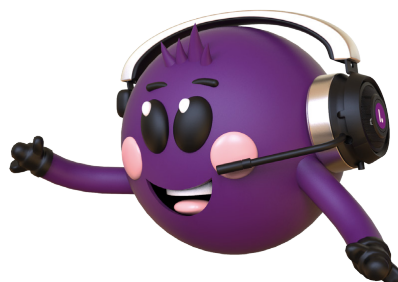
2. ENTENDENDO A LÓGICA DE DUPLICAÇÃO DE CAMPANHAS

2.1 Ampliando a Inteligência na Gestão de Campanhas

Percebemos que o processo de duplicação de campanhas poderia evoluir para oferecer ainda mais praticidade para você. A duplicação já existente no sistema era eficiente para replicar as informações principais da campanha, mas surgiu uma demanda por mais flexibilidade, especialmente no reaproveitamento das segmentações de clientes utilizadas anteriormente.

Muitos usuários utilizam filtros complexos de público, como perfis de consumo, status no CRM, localizações específicas, entre outros critérios. Isso evidenciou a necessidade de permitir a replicação dessas configurações trazendo ganhos diretos em produtividade e confiabilidade no processo.

E olha só: muitos supervisores nos disseram que adorariam poder manter os filtros automaticamente... Assim, aprimoramos essa funcionalidade para que a duplicação passe a incluir todos os filtros e resultados da campanha original, mantendo a estrutura completa de forma automática.



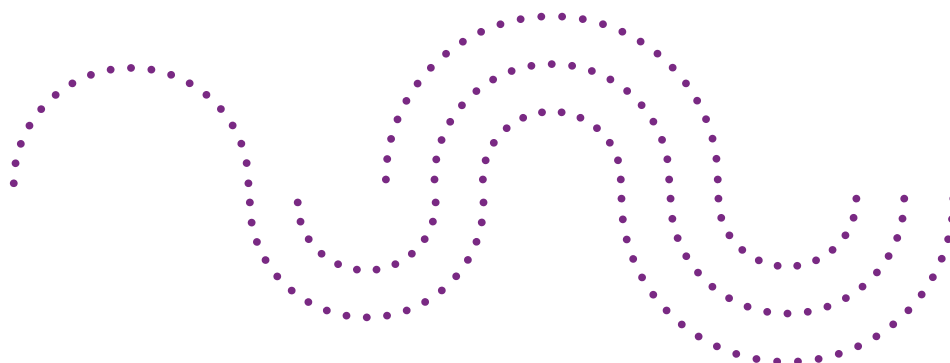
2.2 Conhecendo o Funcionamento da Duplicação de Campanhas na Prática

A partir de agora, ao duplicar uma campanha no **VocalContact**, o sistema copiará não apenas os dados básicos da campanha (como nome, canal, datas etc.), mas também todos os critérios de segmentação do público, definidos na campanha original. Isso inclui filtros por grupo, características do cliente, datas específicas e quaisquer outras configurações aplicadas.

Além disso, a nova campanha é criada com status **Planejamento**, permitindo que o responsável possa revisar ou ajustar os dados antes da ativação. Essa abordagem garante segurança na publicação e oferece liberdade ao Supervisor para personalizar o que for necessário.

Para completar, o campo **Campanha de Origem** será preenchido automaticamente com a referência da campanha duplicada. Isso garante rastreabilidade, histórico de uso e facilita futuras análises de desempenho.

Para completar, o campo **Campanha de Origem** será preenchido automaticamente com a referência da campanha duplicada. Isso garante rastreabilidade, histórico de uso e facilita futuras análises de desempenho.



3. UTILIZANDO A NOVA FUNCIONALIDADE

Antes de iniciar a duplicação, vale lembrar que o processo de criação da campanha continua exatamente como você já conhece! Caso precise revisar esse fluxo, você pode consultá-lo diretamente no **Módulo Supervisor de Vendas – Parte I > 3. Ferramentas do CRM > 3.2 Campanhas**.

3.1 Acessando a Funcionalidade de Duplicação

A duplicação de campanhas com filtros preservados pode ser feita de maneira simples, seguindo o passo a passo a seguir.

Se você ainda não viu onde encontrar essa opção, eu te mostro o caminho! Acesse o módulo **Campanhas** no menu principal



Figura 1 – Acessando o módulo Campanhas

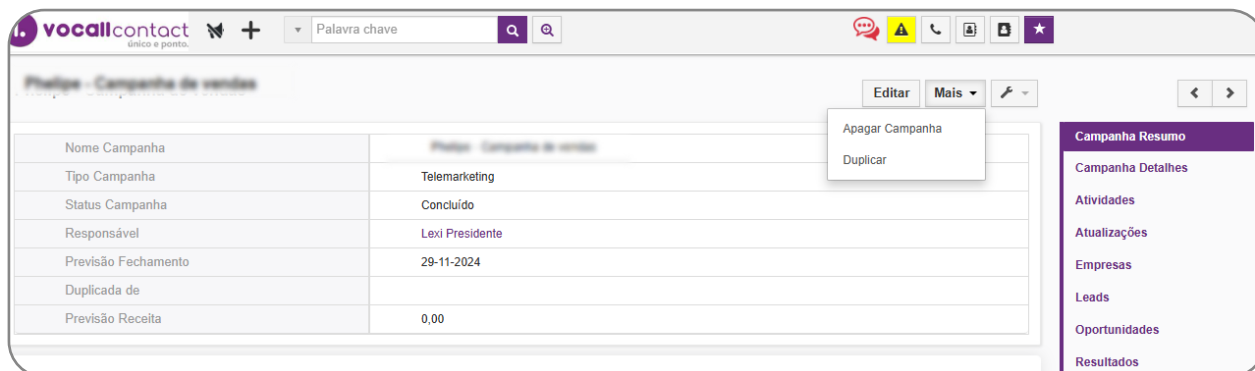
<input type="checkbox"/>	Nome Campanha	Responsável	Tipo Campanha	Status Campanha	Previsão Fechamento	Atualização	Prioridade Alfa	Data Criação
<input type="checkbox"/>	Alfama	Alfama & Alfama S		Concluído		Manual	não	16-12-2024 14
<input type="checkbox"/>	Campanha Canais 1	Informação top	Conferência	Concluído		Dinâmica	sim	30-10-2024 14
<input type="checkbox"/>	Campanha Canal	Informação top	WhatsApp	Concluído		Dinâmica	não	10-06-2025 08
<input type="checkbox"/>	Campanha canais 10-06-2025	Informação top	WhatsApp	Concluído		Dinâmica	não	11-06-2025 14

Você poderá selecionar a **Campanha** para duplicação, acesse a campanha a ser duplicada clicando sobre o nome dela na coluna **Nome Campanha**. Se necessário digite o nome da campanha que você está buscando e clique em **Pesquisar** na lateral direita da tela rolando a tela para a direita.

O **CRM** trará a tela de **Resumo da Campanha**, clique no menu **Mais > Duplicar**.

3. UTILIZANDO A NOVA FUNCIONALIDADE

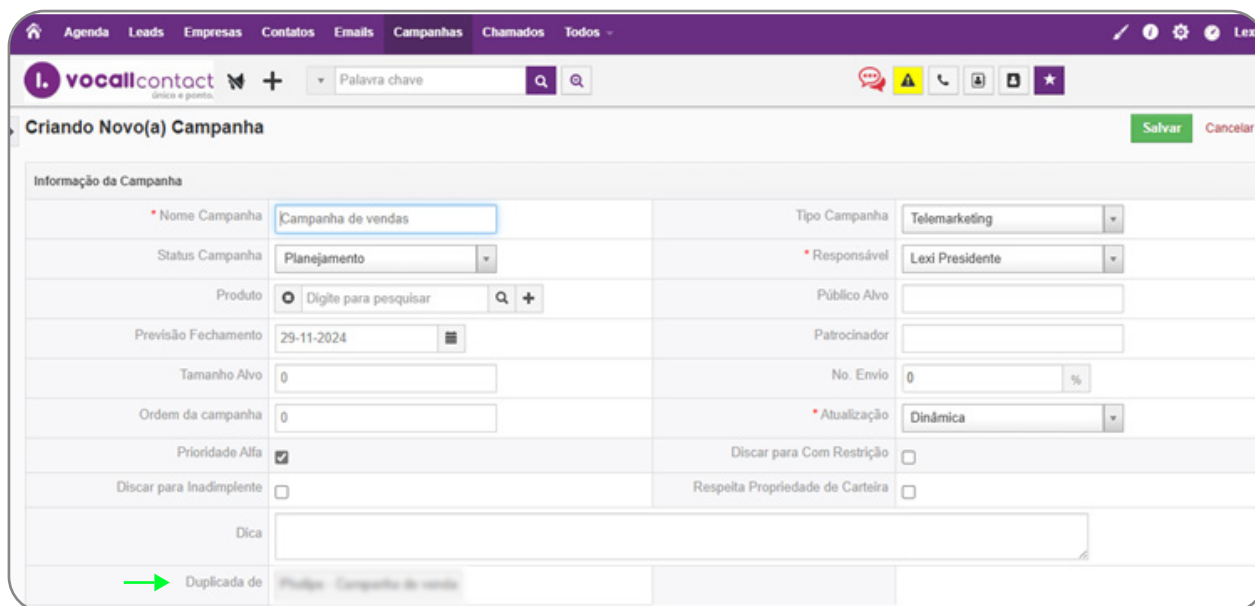
Figura 2 – Acessando a função Duplicar para tela de Resumo da Campanha



3.2 Passo a Passo para a Duplicação da Campanha

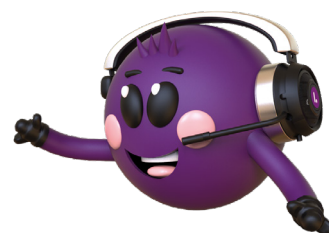
Uma vez selecionada a opção **Duplicar**, o sistema automaticamente irá gerar uma nova **Campanha**. Essa nova **Campanha** já será criada com todos os filtros e critérios de público replicados da campanha anterior.

Figura 3 – Criando um Nova Campanha pela Duplicação



O status inicial será definido como **Planejamento**, permitindo revisões e ajustes antes de ativar a campanha.

Ah! O status **Planejamento** foi uma escolha pensada para te dar tranquilidade na revisão, viu?



3. UTILIZANDO A NOVA FUNCIONALIDADE

Note que, a nova estrutura contará com o campo **“Duplicada de”** preenchido, permitindo que você identifique facilmente de onde ela foi derivada. Esse histórico é útil para controle de performance, rastreabilidade e análises estratégicas.

Se necessário, você poderá ajustar os filtros da nova campanha antes da ativação. Para isso, siga os procedimentos já conhecidos no **Módulo Supervisor de Vendas – Parte I, item 3.2 Campanhas**.

💡 **Dica:** utilize essa funcionalidade para campanhas sazonais, ações regionais com ajustes pontuais, ou testes A/B com variações mínimas de público.

4. CONSIDERAÇÕES FINAIS

Agora que você já conhece todos os detalhes sobre a duplicação de público em campanhas, quero te convidar a experimentar essa melhoria na prática! Eu sou a Lexi, e estou aqui para garantir que cada nova funcionalidade ajude você a alcançar mais resultados com menos esforço.



A duplicação inteligente foi pensada com foco em quem realmente conhece o dia a dia das campanhas: você. Sabemos que, na correria das metas e do acompanhamento comercial, todo segundo conta. Por isso, trazer automação e consistência à sua estratégia é o nosso objetivo principal.

Com apenas alguns cliques, você pode replicar uma campanha de sucesso, manter os mesmos filtros e critérios, e ainda ter liberdade total para personalizar o que for necessário antes da ativação. Mais agilidade, mais controle — e zero retrabalho.

E você me pergunta: “Lexi, posso usar essa funcionalidade para testar variações de uma mesma campanha?”

Pode sim! É ideal para testar públicos diferentes, regiões específicas ou até mesmo replicar campanhas sazonais com rapidez e precisão.

Continue contando comigo para acompanhar cada passo dentro do sistema. Sempre que encontrar a opção **Duplicar**, lembre-se: ela está ali para poupar seu tempo e multiplicar seus resultados.

Até a próxima e boas campanhas!



